



שיפור היכולת למעברים בין פעילויות של ילד עם אוטיזם במסגרת שילוב בגן רגיל על ידי פיתוח מיומנות של מהירות תגובה

גילי יהב BCABA, אורלי רובין

תקציר

מעברים בין פעילויות במהלך שילוב בגן רגיל הינם מכשול הסתגלותי עבור ילדים רבים המאובחנים עם אוטיזם. אחת המחשבות הנפוצות בטיפול בקושי זה היא כי ניתן לטפל במיומנות זו רק בסיטואציה הטבעית בזמני השילוב. על ידי שיפור מהירות התגובה של ילד עם אוטיזם, חל שיפור במעברים בין פעילויות באופן כללי, ובין פעילויות במסגרת השילוב בגן הרגיל. בסיום ההתערבות, לילד הייתה יכולת למעברים, הזהה ליכולת של ילד תואם גיל בעל התפתחות תקינה.

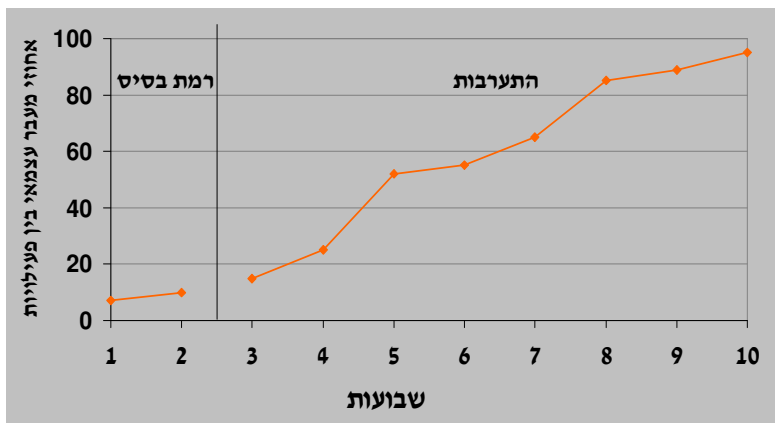
נבדק

ילד בן 5:5, מאובחן כ-PDD NOS, מטופל במסגרת תוכנית התנהגותית אינטנסיבית החל מגיל 4 ונמצא בשנתו השנייה בשילוב בגן רגיל. הילד מפגין יכולות תפקודיות גבוהות וניכרת התקדמות משמעותית בתחומים השונים. קושי עיקרי שלווה את הילד, בפעילות בבית ובמסגרת השילוב, הוא זמן תגובה ממושך, ובעקבות זאת קושי במעברים בין פעילויות שונות בעיקר במסגרת השילוב בגן.

התערבות

מטרת ההתערבות הייתה הצלחה במעבר מפעילות אחת לאחרת ללא סיוע. בלמידה הפרטנית המטרה הוגדרה כהצלחה לעבור בין פעילויות מיד עם נתינת גירוי מבחין (צליל פעמון ו/או הוראה מילולית, בדומה לדרך בה נעשים המעברים בין הפעילויות בגן המשלב). ההתערבות כללה אימון ממוקד וחזרתי בטכניקת DTT, בה הוצגו לילד מטלות ברמת אטרקטיביות משתנה, חלקן מרפרטואר ההתנהגויות הקיים וחלקן חדשות. באופן מדורג נדרש הילד לעבור ממטלה למטלה, כאשר השלב הראשון היה: מעבר ממטלה קצרה, הנמצאת ברפרטואר, תחומה בחישוב, לאחרת. והשלב האחרון היה: מעבר ממטלה ארוכה, אשר לא נמצאת ברפרטואר, ואינה תחומה, לאחרת. ניתן סיוע פיזי ומילולי למעבר מהיר לפעילות הבאה, עם הצגת הגירוי על ידי המטפל.

תרשים: הצלחה במעבר עצמאי בין פעילויות לאחר מתן גירוי מבחין



תוצאות

קיים דפוס ברור של עלייה בעצמאות במעבר בין הפעילויות. לאחר 8 שבועות של התערבות חל שינוי ניכר בהתנהלותו של הילד בבית, במסגרת ההתערבות ומחוצה לה. חשוב מכך, התרחשה הכללה ספונטנית שדרשה שימוש ברמז קל ביותר למסגרת הגן המשלב.

סיכום ומסקנות

במהלך שילוב בגן רגיל עולים קשיים שונים שיש להתמודד עימם על מנת להוביל את הילד לשילוב מלא. לרוב נראה כי התמודדות עם הקושי, שיפור מיומנויות או לימוד מיומנויות חדשות יכול להיעשות אך ורק בסיטואציה הטבעית. אולם, התערבות שכזו בתוך המסגרת המשלבת עשויה לפגוע בתהליך השילוב ולהבליט את חריגותו של הילד המשולב. פעמים רבות, כדי לקדם את תהליך השילוב, יש צורך לערוך אימון ממוקד על המטרות ההכרחיות לתפקוד, במסגרת הטיפול הביתי. אימון שכזה דורש מהצוות המטפל יצירתיות רבה בפירוק המטלה לחלקים קטנים היוצרים בסופה של התערבות דימוי הסיטואציה הטבעית.