



מחקר ההתערבות של מרכז לובאס ישראל

סיגל תדהר-פז, ד"ר קורי שולמן, דיטה הוד BCABA, גילי ירב BCABA

תקציר

מרכז לובאס ישראל פועל כמעט 5 שנים ומטפל בילדים עם אוטיזם ו-PDD בתוכניות התערבות ביתיות, אינטנסיביות, שתילתן בגיל הרך. חלק מהילדים המטופלים במרכז משתתפים במחקר מעקב, שמטרתו שחזור תוצאות מחקרו של פרופ' לובאס מאוניברסיטת UCLA שבלוס אנג'לס. כיום, נכללים במחקר השחזור 8 מהילדים המטופלים במרכז. 5 מהם השלימו שנתיים (או יותר) בטיפול, ו-3 נבדקים נוספים נמצאים בשנת הטיפול הראשונה. נבדקי המחקר מוערכים על ידי מספר כלי איבחון והערכה סטנדרטים בתחילת הטיפול, כעבור שנה, כעבור שנתיים ובסוף כיתה א'. כלי האיבחון מאפשרים הערכתם יחסית לבני גילם בכל נקודות זמן אלה, ויחסית לעצמם עם התקדמותם בטיפול. התקדמותם של כל חמשת הילדים שהשלימו שנתיים של טיפול ניכרת.

1#	2#	3#	4#	5#	#6	#7	#8	
1:10	2:0	3:3	2:5	2:2	3:6	3:6	4:4	מספר נבדק
ASD	ASD	PDD	PDD NOS	PDD NOS	PDD	ASD	ASD	גיל תחילת טיפול
Autism	Autism	Autism	PDD NOS	Autism	Autism	Autism	Autism	דיאגנוזה בקהילה
83	73	77	68	63	73	81	81	ADIR
81	74	68	69	66	68	57	73	Bayley (IQ- Mental)
1:4	<1:0	1:4	1:4	<1:0	2:4	1:11	2:8	Vineland - Com. IQ
1:4	<1:3	1:11	1:4	<1:3	2:6	1:8	2:6	Reynell - Rec. (age)
1:10	1:7	1:11	1:7	1:6	2:5	2:7	4:1	Exp. (age)

נבדקים

נבדקי מחקר ההתערבות הם 8 ילדים המטופלים במרכז. כל הילדים מאובחנים עם אוטיזם או PDD NOS. טווח הגילאים של הילדים בתחילת הטיפול- 1:10-3:8, והגיל הממוצע שלהם 10:2. 5 מהילדים השלימו יותר משנתיים של טיפול, ו-3 נמצאים בשנת הטיפול הראשונה.

התערבות

מטרת המחקר היתה לבדוק את יעילות הטיפול ההתנהגותי לפי המודל שפיתח פרופ' לובאס מ-UCLA, אצל ילדים בישראל שאובחנו עם אוטיזם ו-PDD. המחקר נערך במסגרת פרויקט משותף למרכזי לובאס בעולם לשם חזרה (רפליקציה) על תוצאות המחקר של פרופ' לובאס:

O. Ivar, Lovaas (1987). Behavioral treatment and normal educational and intellectual functioning in young autistic children. *Journal of Consulting and Clinical Psychology*, 55. 3-9.

כלים

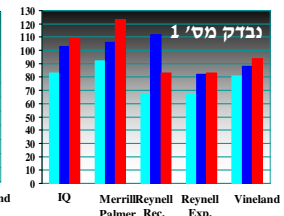
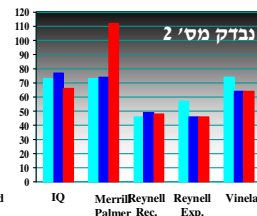
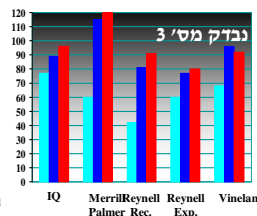
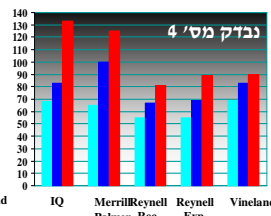
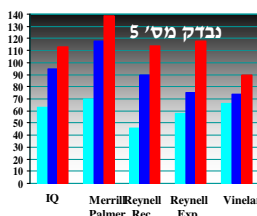
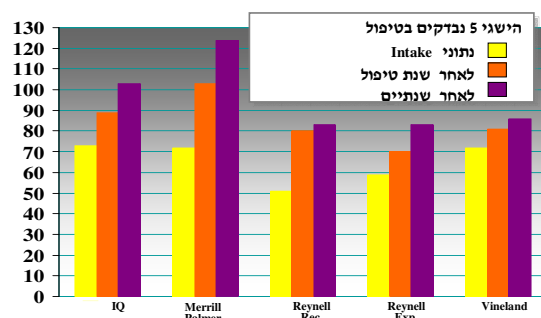
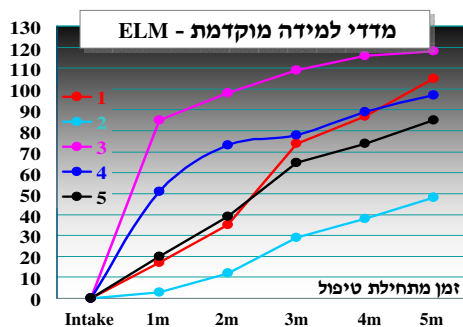
Bayley / Wppsi : (לפי הגיל) : IQ התפתחותי.
Merrill-Palmer : IQ התפתחותי (דגש ביצועי).
Reynell : הערכת שפה (הבנה והבעה).
Vineland : הערכת רמת התפקוד באמצעות ראיון הורים. המיומנויות הנבחנות: תקשורת, סוציאליזציה, מיומנויות יום-יום ומטוריקה.
ADI-R : אבחון אוטיזם באמצעות ראיון הורים (הועבר בתחילת הטיפול בלבד).

הליך

תחילה, נאספו נתוני רמת התפקוד הראשונית של כל 8 הנבדקים באמצעות כלי הערכה מקובלים. לכל הילדים ניתן טיפול התנהגותי אינטנסיבי בביתם ע"פ המודל שפיתח ע"י פרופ' לובאס. ב-5 חודשי הטיפול הראשונים נאספו מדדי למידה מוקדמת (ELM) להערכת קצב התקדמותם של הילדים. בתום שנה מתחילת הטיפול ובתום שנתיים מתחילת הטיפול הוערכו שוב רמות התפקוד של 5 מהנבדקים, והשווה לרמות התפקוד ההתחלתיות שלהם.

תוצאות

5 נבדקים הוערכו לאחר שנת טיפול ולאחר שנתיים טיפול (3 נבדקים לא השלימו עדיין שנת טיפול מלאה). בתום שנה של טיפול עלה ממוצע רמת התפקוד של 5 מהנבדקים בכל תחומי התפקוד בהשוואה לנתוני תחילת הטיפול. בתום שנתיים של טיפול נצפית עלייה נוספת אצל רוב הנבדקים ברוב המדדים.



סיכום ומסקנות

התקדמותם המרשימה של חמשת הנבדקים במרכז לובאס ישראל, הן לאחר שנת הטיפול הראשונה, והן בהמשך מתן הטיפול בשנה השנייה, מעידה על יעילותה הגבוהה של ההתערבות המיושמת על פי המודל שפיתח פרופ' לובאס, גם עבור ילדים עם אוטיזם ו-PDD בישראל.